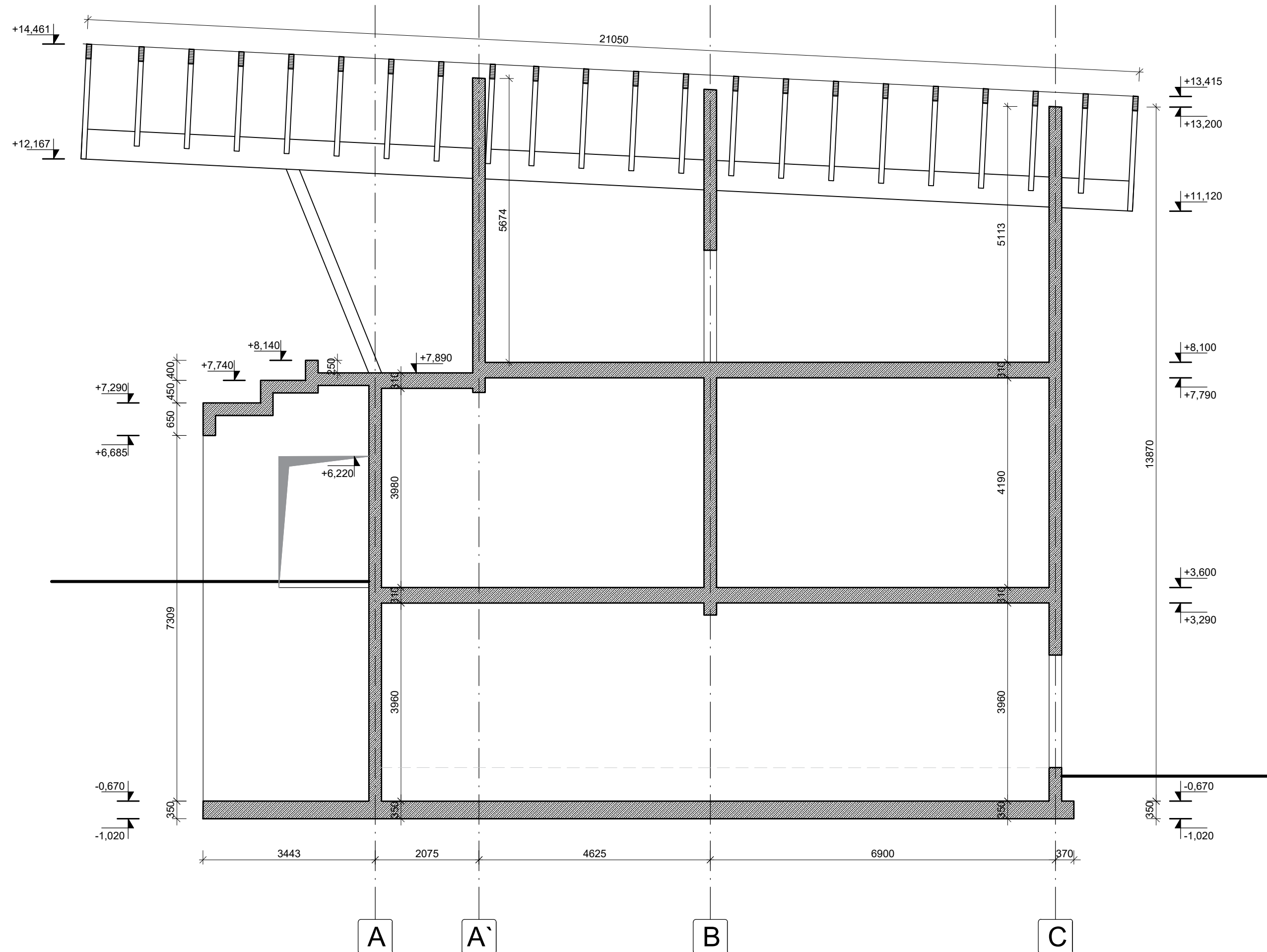

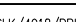


PRZEKRÓJ POPRZECZNY
RYSUNEK ZESTAWCZY
skala 1:75



- UWAGI:**
1. NOMINALNA OTULINA ZBROJENIA WG. PW
 2. WSZYSTKIE WYMIARY NALEŻY SPRAWDZIĆ NA BUDOWIE
 3. W PRZYPADKU NIEJASNOŚCI KONTAKTOWAĆ SIĘ Z NADZOREM AUTORSKIM CELEM ROZWIĄZANIA WĄTPLIWOŚCI LUB WPROWADZENIA WŁAŚCIWEGO ROZWIĄZANIA
 4. NA RYSUNKU NIE POKAZANO WSZYSTKICH OTWORÓW MNIEJSZYCH OD Ø16 CM ORAZ 15X15 CM (SZCZEGÓLNIE PRZEPUSTÓW INSTALACJI ELEKTRYCZNYCH). OTWORY TAKIE DOPUSZCZA SIĘ WIERCIĆ NA BUDOWIE PO OZYSKANIU AKCPETACJI PROJEKTANTA KONSTRUKCJI.
 5. W ELEMENTACH ŻELBETOWYCH UMIEŚCIĆ INSTALACJE WG PROJEKTÓW BRANŻOWYCH.
 6. WSZYSTKIE POŁĄCZENIA DYLACYJNE USZCZELNIAĆ ZGODNIE Z PW ARCHITEKTURY.
 7. RYSUNEK ROZPATRYWAĆ ŁĄCZNIE Z RYSUNKAMI ARCHITEKTURY ORAZ RYS. POZOSTAŁYCH BRANŻ. W PRZYPADKU NIEZGODNOŚCI NALEŻY KONTAKTOWAĆ SIĘ Z PROJEKTANTEM.
 8. ZBROJENIE WSZYSTKICH ELEMENTÓW ŻELBETOWYCH WYKONYWAĆ NA PODSTAWIE PROJEKTÓW WYKONAWCZYCH.

Beton	B30 (C25/30)
Stal	RB500W
Otulina	$c_{nom} = 25 \text{ mm}$
Drewno	C25, Gl32h

	Funkcja:	Imię i nazwisko:	Nr uprawnień:	Podpis:
	branża konstr.	mgr inż. Damian Golicki	SLK/3937/PWOK/11	
	Projektował:			
	branża konstr.	mgr inż. Szymon Kita	SLK/4918/PBKb/16	
Sprawdził:				
Lokalizacja:				
T. Kościuszki 1, 34–120 Andrychów dz. nr 842/5; 842/7 obr.: Andrychów– miasto [121801-4.0001] Jedn. ewiden: Andrychów– Miasto				
PRIMECH Szymon Kita tel: 506–340–000 www.primech.pl				
Nazwa projektu/Obiekt:		ETAP I – "Zagospodarowanie terenu Stadion "BESKID" w Andrychowie rozbiórka, przebudowa, budowa obiektów budowlanych na terenie stadionu "BESKID" wraz z infrastrukturą towarzyszącą w Andrychowie		
Inwestor:		Nazwa rysunku: PRZEKRÓJ POPRZECZNY		
Gmina Andrychów ul. Rynek 15 34–120 Andrychów		Faza projektu: Projekt wykonawczy / techniczny		Nr rysunku: K–06
Data: czerwiec 2024r.		Skala: 1:75		
Korzystanie z rozwiązań technicznych zawartych w niniejszym projekcie, w zakresie przekazywanych ustaleń umowy na opracowanie dokumentacji, wymaga osobistego zezwolenia: PRIMECH Szymon Kita				